

19. Mai 2026

Technik – Organisation – Vorplanung

Entwicklung des Fachbereichs Feuerwehr seit Juli 2021

Symposium Flussgebietsmanagement

**FEUERWEHR
LEVERKUSEN**

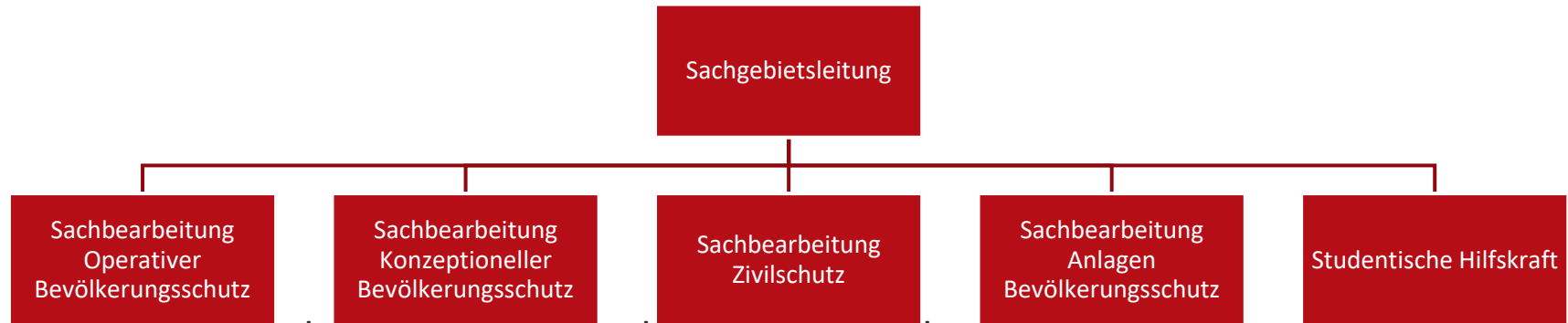
Agenda

- 1. Organisation FB 37**
- 2. Hochwasserstufen Fw Leverkusen**
- 3. Warnung**
- 4. Technik & Taktik**

1. Organisation FB 37

Sachgebiet Bevölkerungsschutz

- Bis März 2023 zwei Stellen Sachbearbeitung Katastrophenschutz im Sachgebiet 372.2 – Einsatzvorbereitung
- Zunehmende Bedeutung des Gesamtsystems Bevölkerungsschutz
- Gründung eines eigenen Sachgebiets 372.3 Bevölkerungsschutz am 01.04.2023



- Fortschreibung des Brandschutzbedarfsplans und Integration eines Schutzziels „Starkregen“
- Aufstellung eines Katastrophenschutzbedarfsplans geplant



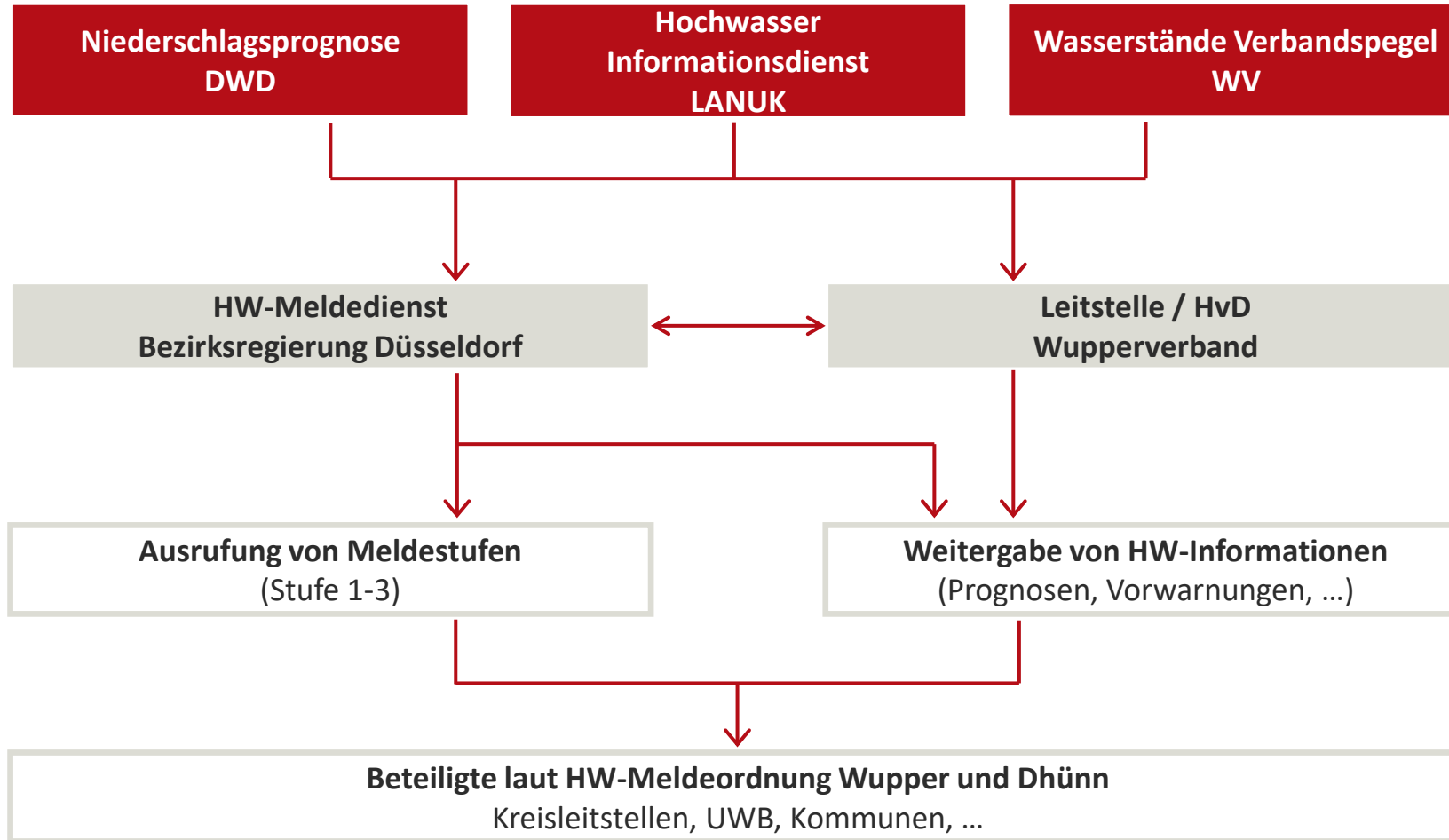
2. Hochwasserstufen Feuerwehr Leverkusen



Hochwassermeldungen – Überblick

- Feuerwehr-Wetterinformationssystem (FeWIS) des DWD
- GMLZ-Lagebericht
- Hochwasserportale
 - Länderübergreifendes Hochwasserportal
 - Hochwasserportal HYGON des LANUK
 - Hochwasserportal des Wupperverbandes
- **Hydrologischer Lagebericht des LANUK**
- **Hochwassermeldeordnung Wupper und Dhünn**
- **Hochwasserinformationen / Situationsanalysen des Wupperverbandes / Hydrologe vom Dienst**
- **Hochwassermeldepass**

Hochwassermeldeordnung Wupper und Dhünn



Gewässer	Wupper	Dhünn	
Pegel	Opladen	Manfort	
Station [km]	5,33	4,25	
Pegelnullpunkt [m]	45,28	44,33	
Informationswerte (cm)	I	300	200
	II	325	235
	III	340	260

Hochwasserstufe 0

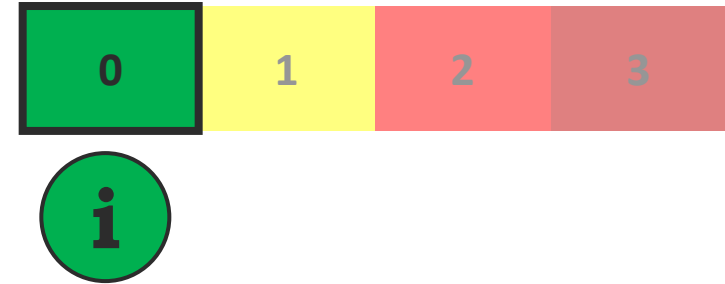
Regelstufe

Auslösekriterien

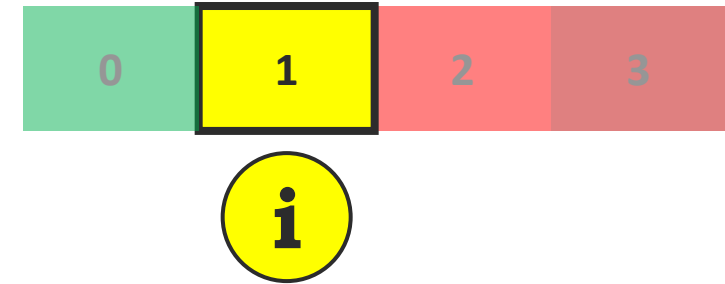
- Hochwasser nicht zu erwarten

Maßnahmen

- Wetterinformationen, Flusspegelstände und ggf. Hochwassersituationen angrenzender Bundesländer werden von der Lagedienstführung verfolgt
- Portale: FeWIS, DWD Wetter, LHP, HYGON
- Weitergabe der Informationen in der täglichen Lagemeldung an die Leitstelle



Hochwasserstufe 1



Mögliche Hochwasserlage / Vorwarnstufe

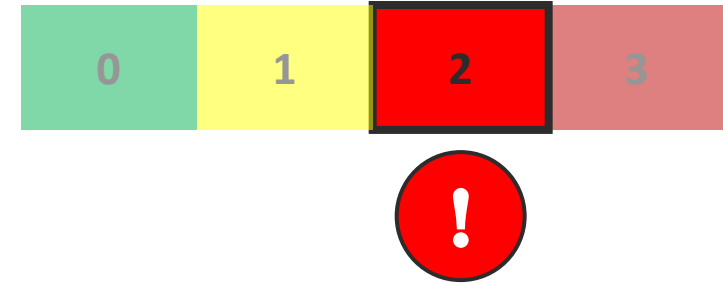
Auslösekriterien

- Rheinpegel >6 m Kölner Pegel
- Eingang hydr. Lagebericht oder Hochwassermeldung Wupper/Dhünn

Maßnahmen

- Beurteilung der Gefahrenlage für das Stadtgebiet
- Einholung weiterer Prognosen
- Regelmäßige Lagebesprechung zwischen A-Dienst, Lagedienstführer und bei Bedarf TBL und FB 32 – Umwelt (Untere Wasserbehörde)

Hochwasserstufe 2



Hochwasserlage

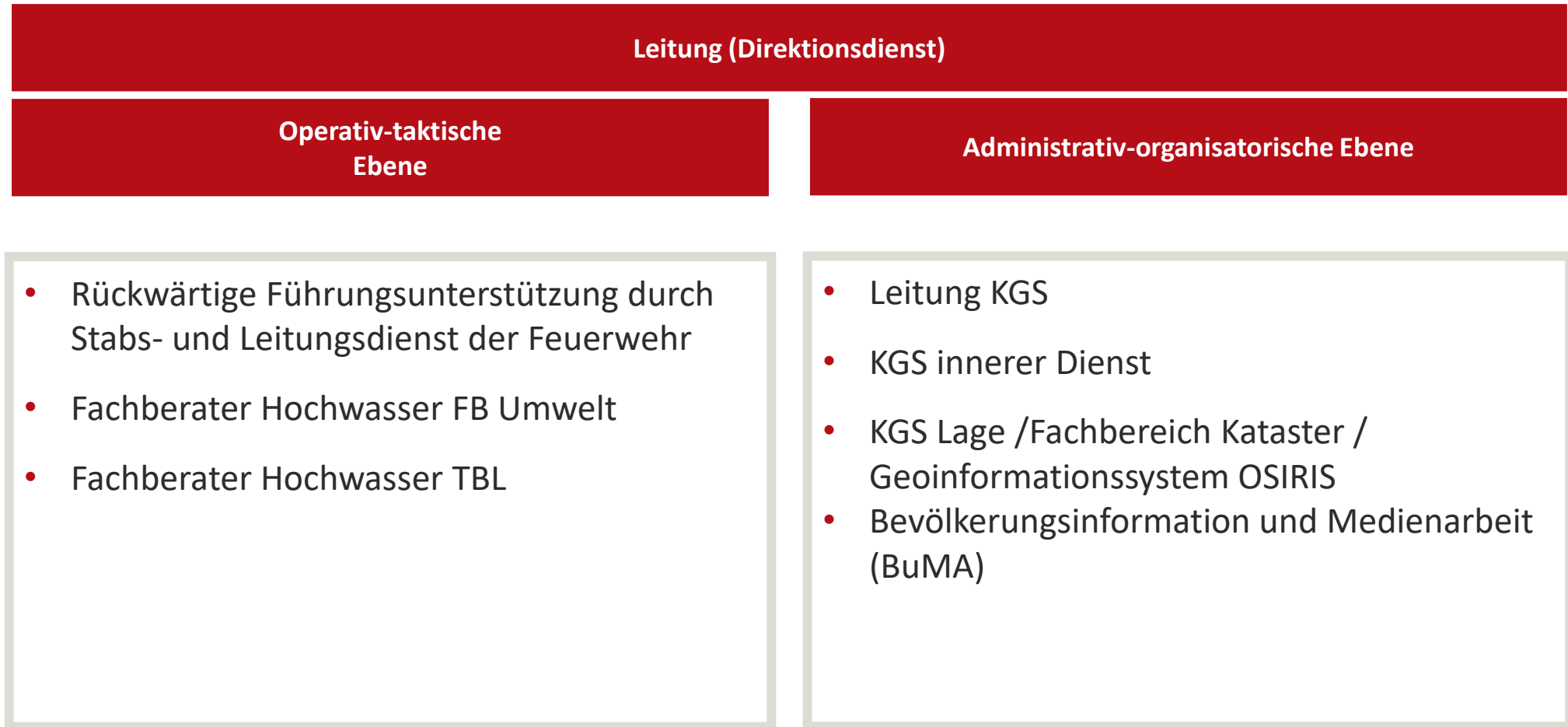
Auslösekriterien

- Individuelle Gefährdungseinschätzung
- Notwendigkeit von Vorplanungen oder erweiterter Lageführung
- Meldestufe 2 der Hochwassermeldung Wupper/Dhünn
- Rheinpegel > 9m Kölner Pegel

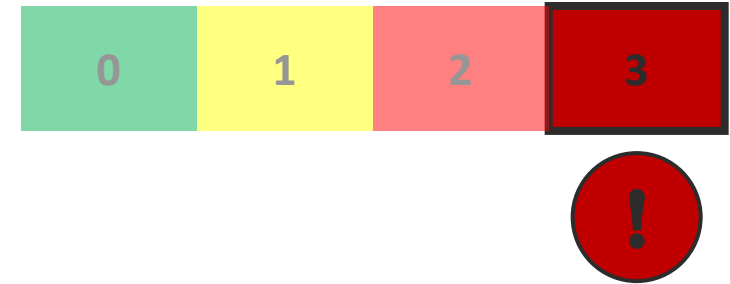
Maßnahmen

- Aufstellung und Darstellung Gesamtlagebild und Prognosen für das Stadtgebiet
- Lagebeurteilung und Anordnung situativer Maßnahmen
 - Füllung von Sandsäcken
 - Vorbereitung von Logistik
 - Ggf. Vorplanung Personal
 - Warnung bzw. Öffentlichkeitsarbeit i.V.m. Pressestelle

Hochwasserstufe 2 - Führungsaufbau



Hochwasserstufe 3



Große Hochwasserlage

Auslösekriterien

- Individuelle Gefährdungseinschätzung
- Notwendigkeit konkreter Maßnahmen zum Schutz der Bevölkerung
- Meldestufe 3 der Hochwassermeldung Wupper/Dhünn
- Rheinpegel > 10m Kölner Pegel

Maßnahmen

- Siehe Stufe 2
- Einberufung Krisenstab und Feuerwehreinsatzleitung

Oberbürgermeister

**Feuerwehreinsatzleitung
(operativ-taktische Ebene)**

**Krisenstab
(administrativ-organisatorische Ebene)**

3. Warnung



Entwicklung der Warnung seit Juli 2021

- Grundlegende Überarbeitung des Einsatzplans Warnung und Information der Bevölkerung
- Warnstufenbasierte und szenarienscharfe Vorplanung von Warnungen mittels „Warn- und Informationsvorlagen“
- Vorplanung und Ausstattung des Einsatzabschnitts Warnung



Warnstufen

In Anlehnung an den Warnerlass mit zusätzlicher Abstufung in Stufe 2

Höchste Priorität – amtliche Gefahrendurchsage	Höhere Priorität – amtliche Gefahrenmitteilung	Mittlere Priorität – amtliche Gefahrenmitteilung	Niedrige Priorität - Gefahreninformation	Einsatzkurzinformation – vorsorgliche Information
Stufe 1 Erhebliche Gefahr / Lebensgefahr	Stufe 2a Konkrete Gefahr (mit Sirene)	Stufe 2b Mögliche Gefahr (ohne Sirene)	Stufe 3 Gefahr nicht auszuschließen	Stufe 4 Einsatzkurz-informationen
<ul style="list-style-type: none"> • Alle Sirenen • Cell Broadcast • MoWaS Stufe 1 • Radio Leverkusen (Besetzung der Redaktion über Rufbereitschaft) • Social Media, • Involvierung Pressestelle • Feuerwehrintelefon, • Warnfahrzeuge • Presse-SMS 	<ul style="list-style-type: none"> • Auswahl einzelner Sirenen • MoWaS Stufe 2 • Radio Leverkusen (Besetzung der Redaktion über Rufbereitschaft) • Social Media, • Involvierung Pressestelle • Feuerwehrintelefon, • Warnfahrzeuge • Presse-SMS 	<ul style="list-style-type: none"> • MoWaS Stufe 2 • Radio Leverkusen (ggf. Besetzung der Redaktion über Rufbereitschaft) • Social Media, • Involvierung Pressestelle • Feuerwehrintelefon, • einzelne Warnfahrzeuge • Presse-SMS 	<ul style="list-style-type: none"> • MoWaS Stufe 3 • Social Media • Radio Leverkusen • Feuerwehrintelefon • Involvierung Pressestelle • Presse-SMS 	<ul style="list-style-type: none"> • Radio Leverkusen • Social Media • Pressemeldung

Konkrete Warnung erfolgt mittels szenarienbasierter Warnvorlage.

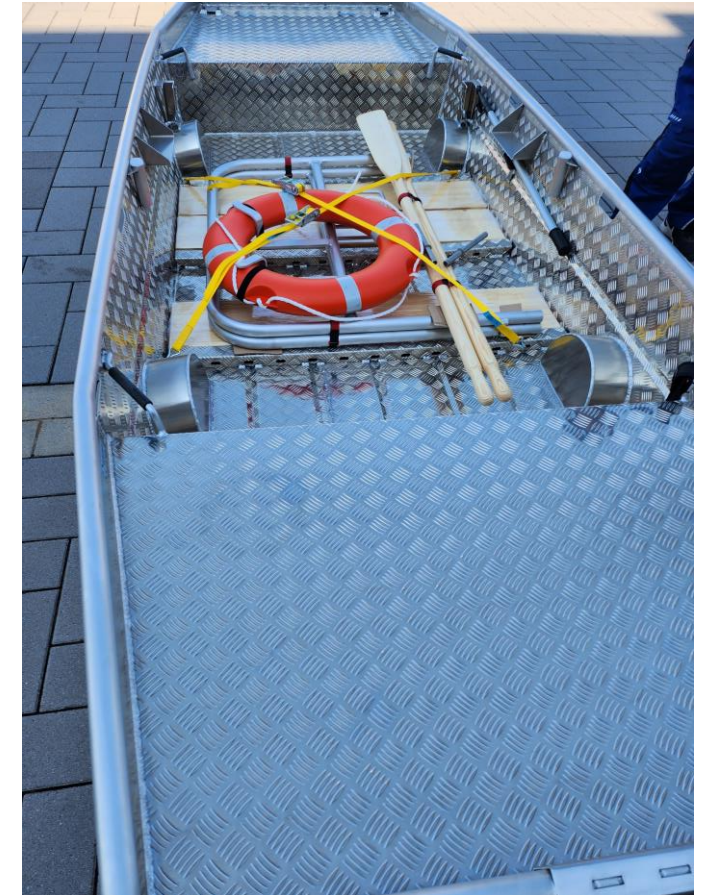
Entwicklung der Warnung seit Juli 2021

- Beschaffung weiterer Warnfahrzeuge
- Beschaffung von mobilen Sirenen und Vorplanung von mobilen Sirenenwarnbezirken
- Einführung einer Rufbereitschaft bei Radio Leverkusen
- Installation von Radio on Air
- Einführung von Cell Broadcast
- Erweiterung des Sirenenetzes in Umsetzung



4. Technik & Taktik

5x Hochwasserboot



4x Hilfeleistungslöschfahrzeug BF



5x Hilfeleistungslöschfahrzeug FF



2x INEOS Grenadier



Weitere Beschaffungen seit Juli 2021

- Gerätewagen-Nachschub auf MAN HX (120 cm Wattiefe)
- Zwei der vier im Zulauf befindlichen ELW1 mit Allradfahrgestell
- Hochwasserbarriere „NOAQ-Boxwall“ (0,5m Stauhöhe insgesamt 70 Meter)
- Beschaffung und Vorhaltung einer größeren Anzahl von Pumpen und Stromerzeugern
- Sandsackfüllmaschine in Planung
- Wetterschutzkleidung (Regenjacken und Gummistiefel)
- Umstellung der Tauchergruppe auf Fachgruppe Wasserrettung und Tauchen und damit einhergehend Fachausbildung „Strömungsretter“ inkl. notwendiger Ausrüstung

Vielen Dank!

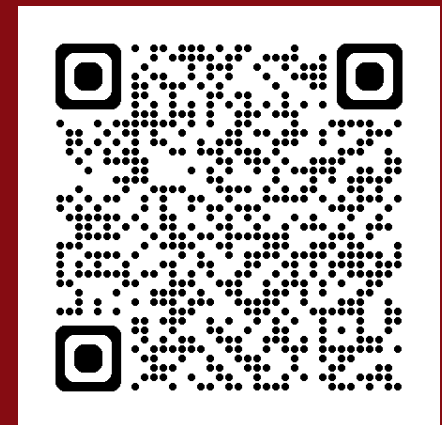
Feuerwehr Leverkusen
Edith-Weyde-Straße 12
51373 Leverkusen

☎ +49 (0)214 7505 0

☎ +49 (0)214 7505 302

✉ 37@stadt.leverkusen.de

→ www.leverkusen.de/themen/feuerwehr/



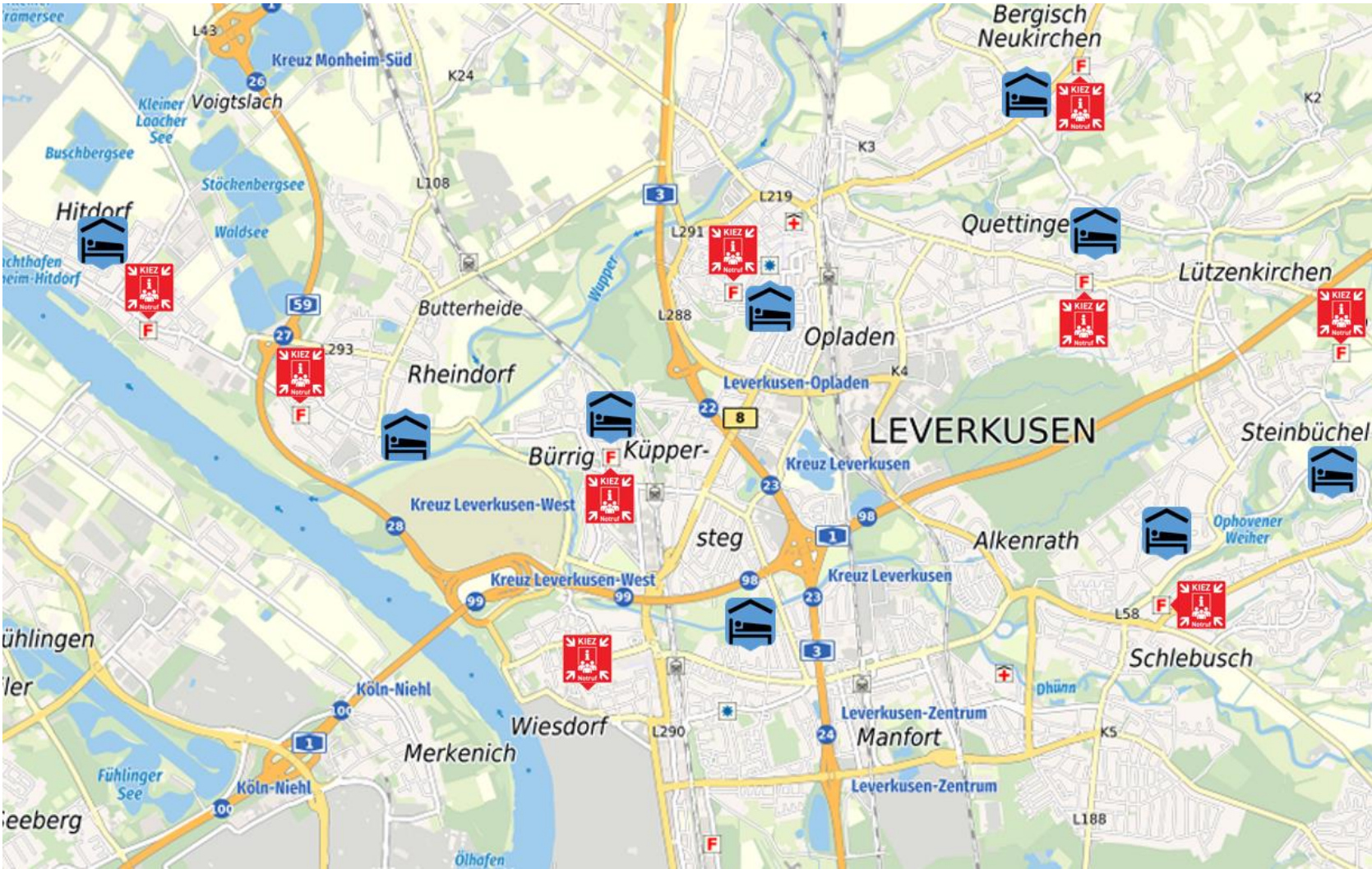
Weitere Informationen zur Vorbereitung auf
Krisen und Katastrophen:
www.leverkusen.de/krisenfit/

**FEUERWEHR
LEVERKUSEN**

5. Konzept KIEZ

Krisen-, Informations-, Ersthilfe-Zentren

Standorte KIEZ



 KIEZ Betreuung

 KIEZ Notruf

KIEZ Notruf (Stufe I)



- Szenarien: Notruf- oder Stromausfall
- 24/7 Besetzung - 72h Autarkie
- Keine Aufnahme der Bevölkerung
- Aufgaben:
 - Notrufabgabe
 - Schneller Einsatz
 - Erste Hilfe
 - Informationsweitergabe

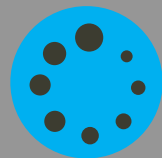


Konzept vollständig umgesetzt.

KIEZ Betreuung (Stufe II)



- Planung für alle Szenarien
- Öffnung erfolgt situativ
- Niederschwellige Anlaufpunkte für Bevölkerung
- Modularer Aufbau
 - Betreuung
 - Notunterbringung
 - Erste Hilfe
 - Informationsweitergabe
 - Verpflegung



Konzept in Erarbeitung.

Vielen Dank!

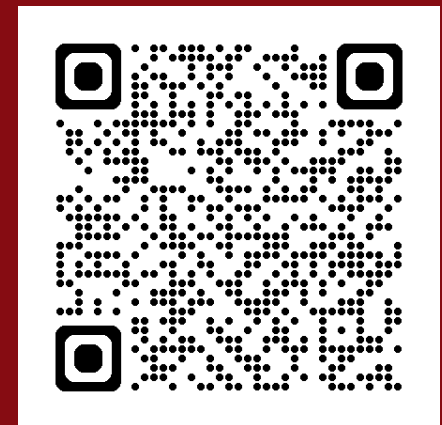
Feuerwehr Leverkusen
Edith-Weyde-Straße 12
51373 Leverkusen

☎ +49 (0)214 7505 0

📠 +49 (0)214 7505 302

✉ 37@stadt.leverkusen.de

→ www.leverkusen.de/themen/feuerwehr/



Weitere Informationen zur Vorbereitung auf
Krisen und Katastrophen:
www.leverkusen.de/krisenfit/

**FEUERWEHR
LEVERKUSEN**